



Návod k použití

Elektroizolační dielektrická obuv s vulkanizovanou gumovou podešví a vynikající odolností proti uklouznutí byla schválena podle současných evropských norem. Dielektrická obuv Respirex poskytuje ochranu až do 20 kV na celou botu, a to po dobu 3 minut.



Maximální pracovní
napětí

Svršek obuvi

- Důmyslná konstrukce upínání zajišťuje její rychlé a snadné nasazení a také sundání
- Ideální pro pracovníky, kteří často vstupují a opouští nebezpečné prostory
- Bezešvá konstrukce
- Vyhovuje nařízení REACH

Podrážka obuvi

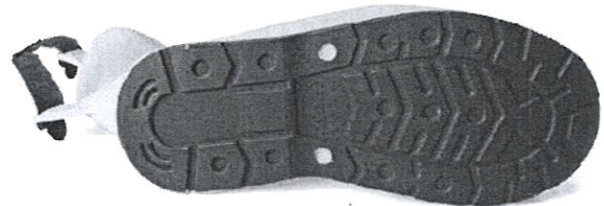
- Vulkanizovaná pryžová podrážka pro maximální přilnavost - o 30% lepší než běžné podešve bezpečnostních bot
- Odolnost proti skluzu je dvojnásobná, než je požadována normou EN 13287 SRA a SATRA TM144
- Vysoká odolnost proti opotřebení
- Odolnost vůči olejům a benzínu
- Zvýšená odolnost proti proříznutí
- Odolnost vůči horkému doteku 300 °C po dobu 60 sekund.

Údržba

- Lze prát v pračce při teplotě až do 40 °C
- Obvyklá doba použitelnosti více než 10 let

Elektrická ochrana

Celá bota: 20 kV - 3 minuty bez poškození
5 kV - svodový proud menší než 5 mA



Certifikáty

Bezpečnostní obuv	EN ISO 20347:2012 - I HRO SRA FO
Elektroizolační obuv	EN 50321:1999 Class 0 pr EN 50321:2013 Class 1
Dielektrická obuv	ASTM F1117
Osobní ochr. pomůcky	PPE DIR89/686/EEC

Velikosti


	Střední	Velká	Extra velká
UK	6-8	9-11	12-14
EU	39-42	43-45	46-49
US	7-9	10-12	13-15

Výrobce:

Respirex International Limited
Unit F, Kingsfield Business Centre,
Philanthropic Road, Redhill, Surrey,
RH1 4DP, United Kingdom

Dovozce:

Elektropomůcky Pardubice s.r.o.
Raisova 232
530 02 Pardubice
Česká republika

 ELEKTROPOMŮCKY
PARDUBICE S.R.O.
RAISOVA 232, 530 02 PARDUBICE
IČO 647 93148